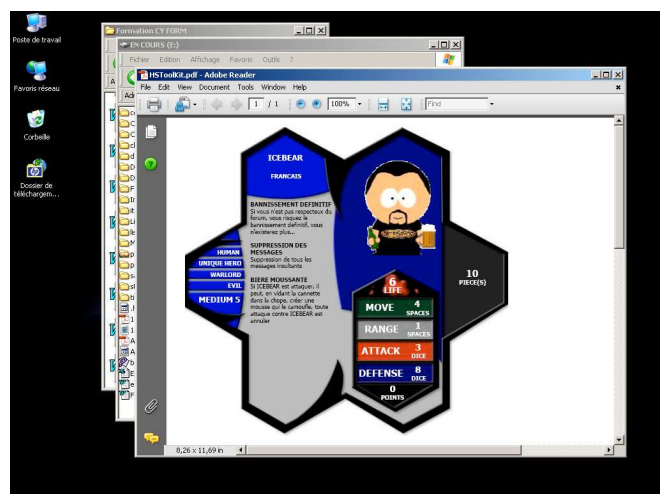


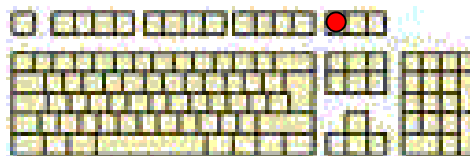
COPIE D'ECRAN

- Création d'un fichier image a partir de ce que l'ont vois a l'écran



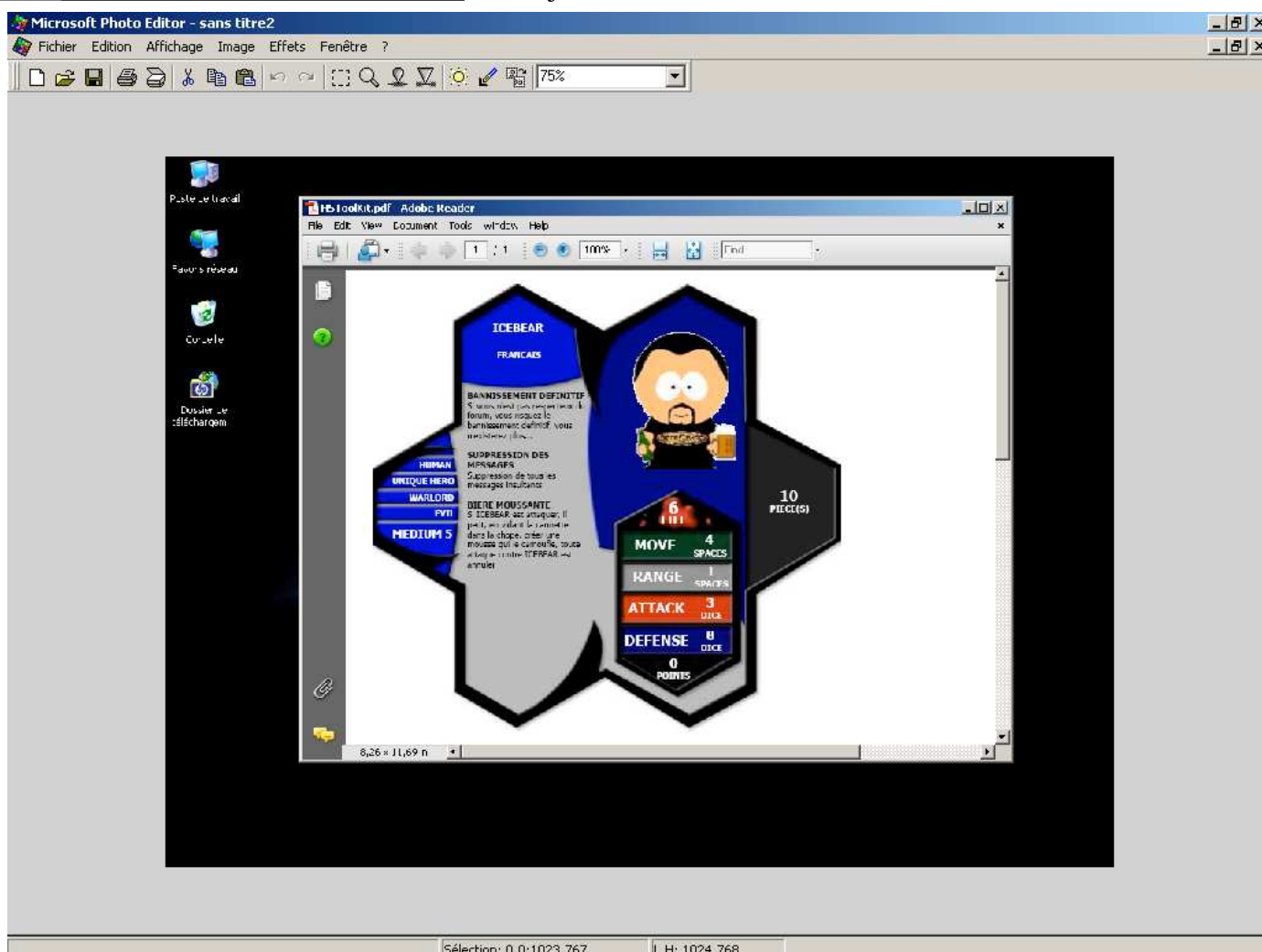
Voici un écran

Je veux faire un fichier image ou n'y aurai que l'image de la carte, j'appuis sur la touche impr écran

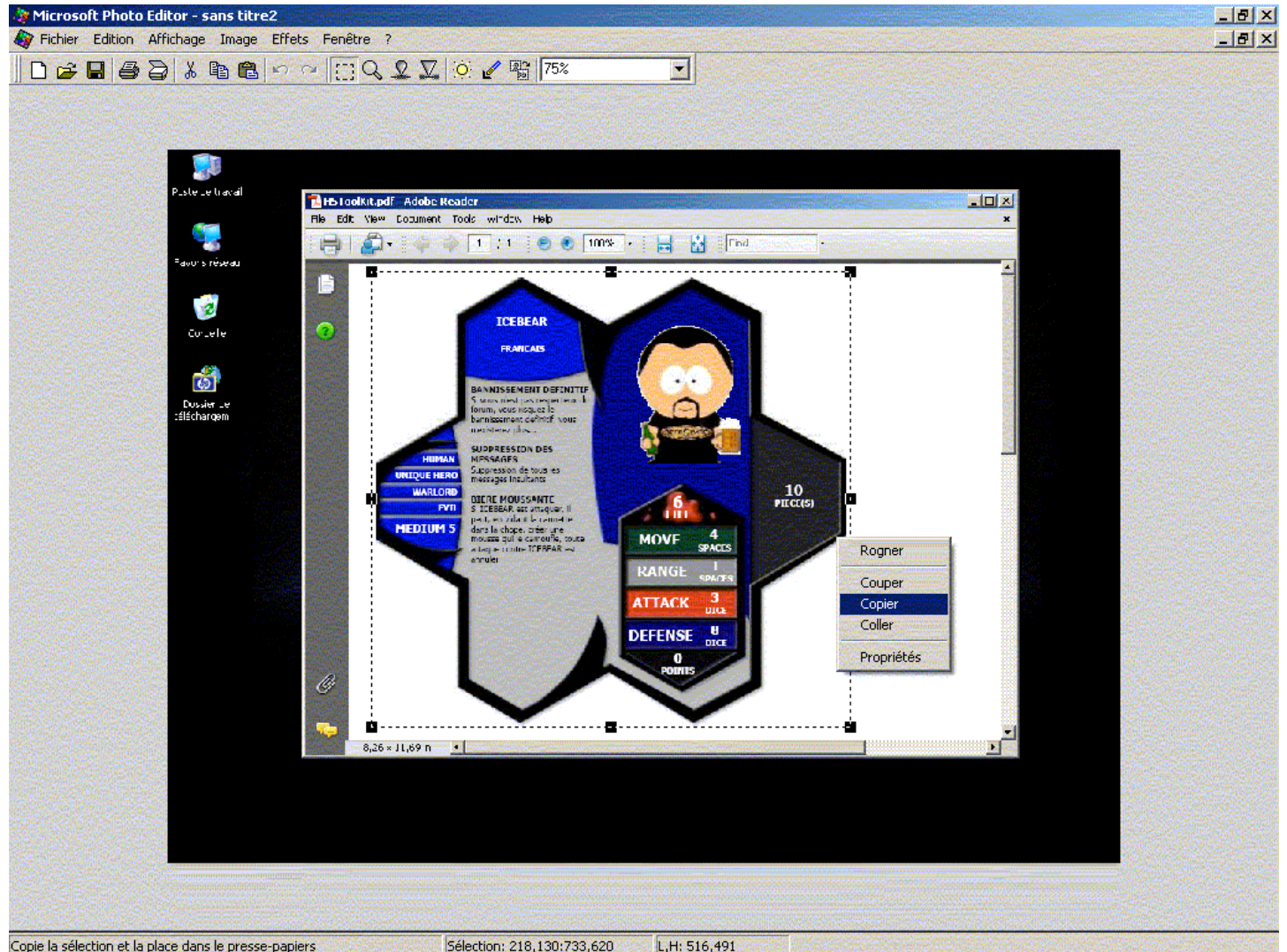


Puis je lance un logiciel d'image, moi, j'utilise Photo Editor (fourni avec Ms Office)

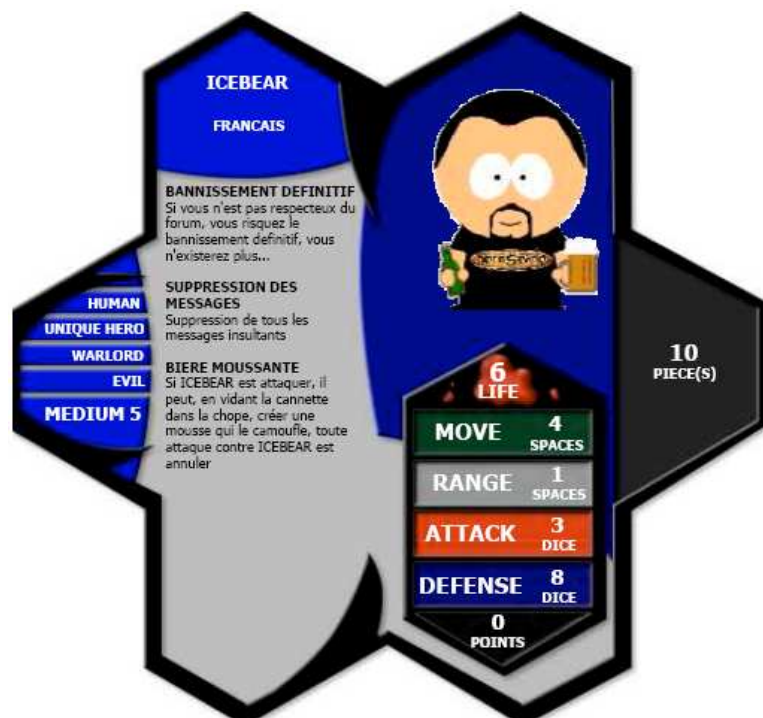
Et je fais un coller



COPIE D'ECRAN



On sélectionne la zone de l'image qui nous intéresse, puis on fait un clic droit COPIER, puis on refait menu Edition et COLLER



On obtient alors une image de la zone sélectionner qu'il suffit d'enregistré